



Televisión sobre IP (IPTV)

Albentia Systems presenta una nueva solución basada en redes inalámbricas WiMAX 802.16 2009: IPTV.

Mediante la licencia LIC-IPTV, aplicable en la estación base ARBA-500, la red inalámbrica es capaz de funcionar en modo multicast, habilitando la transmisión de TV en calidad estándar, HDTV ó en alta definición SDTV.

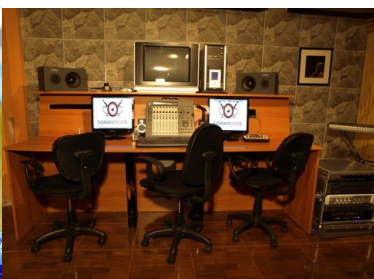
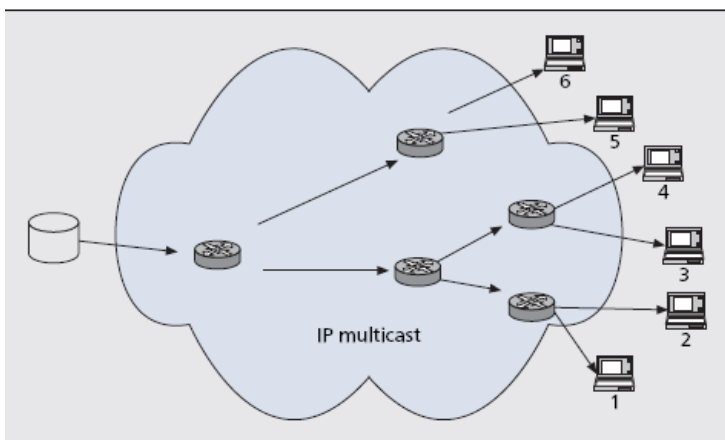
ALBENTIA SYSTEMS pertenece al grupo BTE-SA, empresa nacional líder del sector de la televisión, nuestros equipos han sido probados para ofrecer la máxima garantía de eficacia y calidad de servicio en las situaciones más críticas.

¿ Que es IPTV ?

IPTV es una solución para la transmisión de TV Digital sobre redes de datos. Los servicios de IPTV incluyen multicast y servicio de vídeo bajo demanda (VoD).

La codificación del vídeo se realiza en formato de compresión MPEG-2, MPEG-4 ó H.264 . Dependiendo del tipo de formato de compresión que se utilice MPEG4 ó H264 cada canal ocupará 1,5 Mb ó 4,5 Mb en modo de alta definición.

El primer servicio de IPTV comenzó en Japón en el año 2002. El principal requerimiento de IPTV para su uso en redes inalámbricas es la calidad de servicio (QoS). El equipamiento de ALBENTIA SYSTEMS es la única tecnología a nivel mundial capaz de proporcionar este servicio sin cortes.



IPTV SET-TOP BOX



- ⇒ El equipo tiene un conector Ethernet que se conecta al CPE (Equipo Cliente de la red WiMAX) que permite **la recepción de TV de vídeo de forma constante.**
- ⇒ El equipo tiene receptor de IR, permitiendo el uso de mando a distancia universal.

Características generales

CPU STM5206 450MHz, 1000 DMIPS

DRAM 256 MB

Memoria Flash 128 -256-512 MB

S.O. Linux 2.6

Salidas

SCART con RGB y CVBS

Codécs de vídeo

MPEG-1/MPEG-2/MPEG-4 Parte 10 / H.264

Resolucion PAL 576i NTSC 480i

Opcional: Soporte HD

Dimensiones y consumo

200x150x40 mm

Consumo: 8W

Alimentación entrada: 12VDC

Adaptador: 90-250V/ 50-60Hz AC

Rango de temperatura operación: 0° - 45° C

Entradas

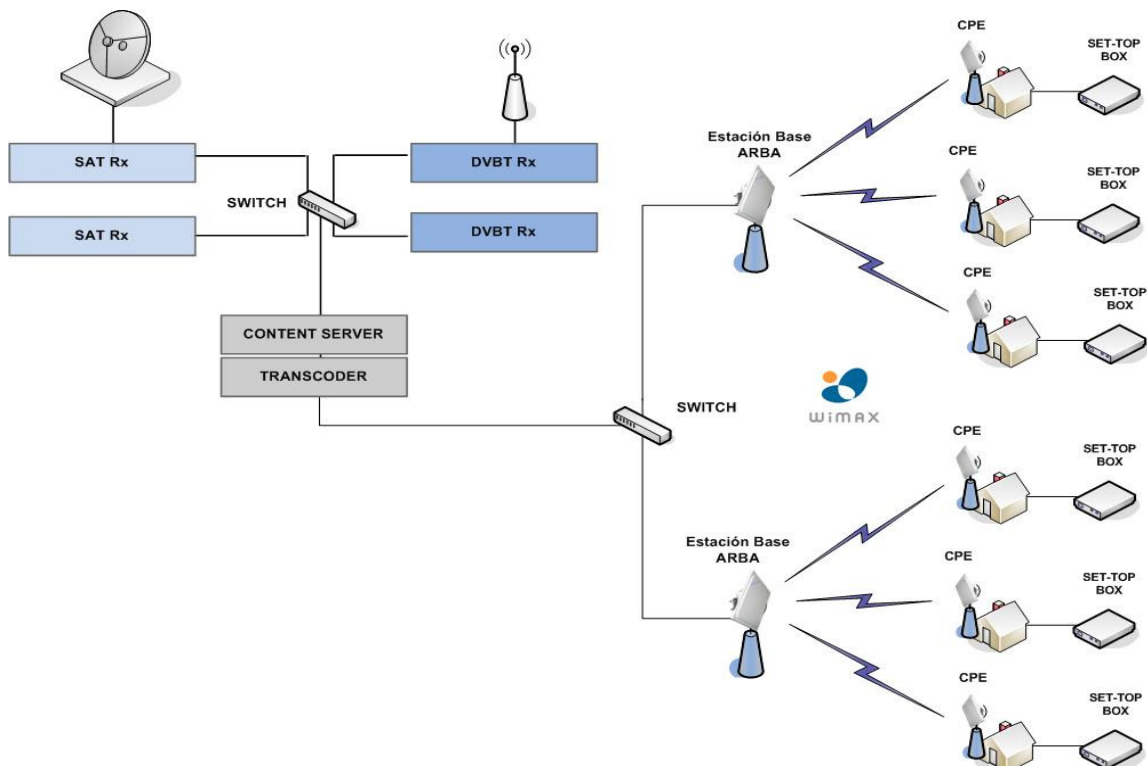
2 x Ethernet, 1 WAN (100mbit—Internet input)

SATA interno para PVR HDD

USB 2.0 (1 frontal x 1 posterior)

Receptor IR

ESQUEMA DE RED



CONSIDERACIONES DE DISEÑO DE RED

- Para diseñar una red de IPTV sobre WiMAX es necesario analizar las necesidades de ancho de banda que hay que reservar para la TV y para los servicios de Internet/datos de los usuarios.
- En una solución exclusivamente orientada a la IPTV en la que no se soportan servicios de datos la siguiente tabla resumen muestra, de forma orientativa, el número de usuarios y canales de TV que se pueden configurar por cada sector BS en la solución:

Tipo de canal soportados	Tasa de codificación	Distancia de los usuarios a la BS (orientativa)	Canales de TV
SD	1-2Mbps	8-12 Km	Hasta 18
HD	3-4Mbps	8-12 Km	Hasta 9
SD	1-2Mbps	hasta 20 Km	Hasta 12
HD	3-4Mbps	Hasta 20 Km	Hasta 6

- En una solución mixta donde se den servicios de IPTV y de navegación por internet, dependiendo de la cantidad de ancho de banda que se quiera ofrecer para navegación, el número de canales disponibles será diferente. La siguiente tabla muestra información orientativa para algunos escenarios por cada sector BS:

Tasa de datos reservada (orientativa)	Canales de TV soportados	Tasa de codificación	Distancia de los usuarios a la BS
8Mbps	Hasta 11	1-2Mbps	8-12 Km
12Mbps	Hasta 8	1-2Mbps	8-12 Km
8Mbps	Hasta 6	3-4Mbps	8-12 Km
12Mbps	Hasta 4	3-4Mbps	8-12 Km
8Mbps	Hasta 6	1-2Mbps	Hasta 20 Km
12Mbps	Hasta 4	1-2Mbps	Hasta 20 Km
8Mbps	Hasta 3	3-4Mbps	Hasta 20 Km
12Mbps	Hasta 2	3-4Mbps	Hasta 20 Km

Información pedido:

LIC-IPTV Licencia IPTV para usuario de estación base WiMAX ARBA

Pedido mínimo: 100 unidades

SB-IPTV Setup box modelo básico

Pedido mínimo: 100 unidades

SB-IPTVHD Setup box con soporte HD

Pedido mínimo: 100 unidades

CB-IPTVJHI Cabecera IPTV

albentia systems s.a.

C/ Margarita Salas, 22

Parque Tecnológico Leganés

28918 Leganés - Madrid (SPAIN)

Tel: +34 91 440 0213

e-mail: sales@albentia.com